



Wandern am Jenner während der Bauphase

www.jennerbahn.de

ALLES GEHT AM JENNER
AB SOMMER 2018

Wir bauen für Sie:

- eine 10er Kabinenbahn
- zwei 6er Sesselbahnen
- Gastronomiebetriebe (Mittel- und Bergstation)
- Sportshop
- Talstation

JENNERBAHN
SPORT - FREIZEIT - EVENT - SEMINAR

Liebe Gäste!

**Derzeit bauen wir für Sie:
eine 2-Sektionen 10er Kabinenbahn
zwei neue 6er Sesselbahnen
sowie die Gebäude in der Talstation,
Mittelstation und Bergstation**

Ihre Sicherheit liegt uns am Herzen, daher haben wir folgende Hinweise für Sie:

- Die ausgewiesenen Wanderwege können genutzt werden.
- Bei Begehung der Baustraße ist mit Schwerverkehr zu rechnen.
- Auch auf den Radwegen bitten wir hier um besondere Vorsicht.

- Bei der Umgehungspassage im Bereich der Mittelstation kann es zu kurzzeitigen baubedingten Behinderungen kommen.
- Der Zugang zum Gipfelweg ist nur südseitig ausgewiesen und über die Königsbachalm begehbar.

Änderungen vorbehalten!

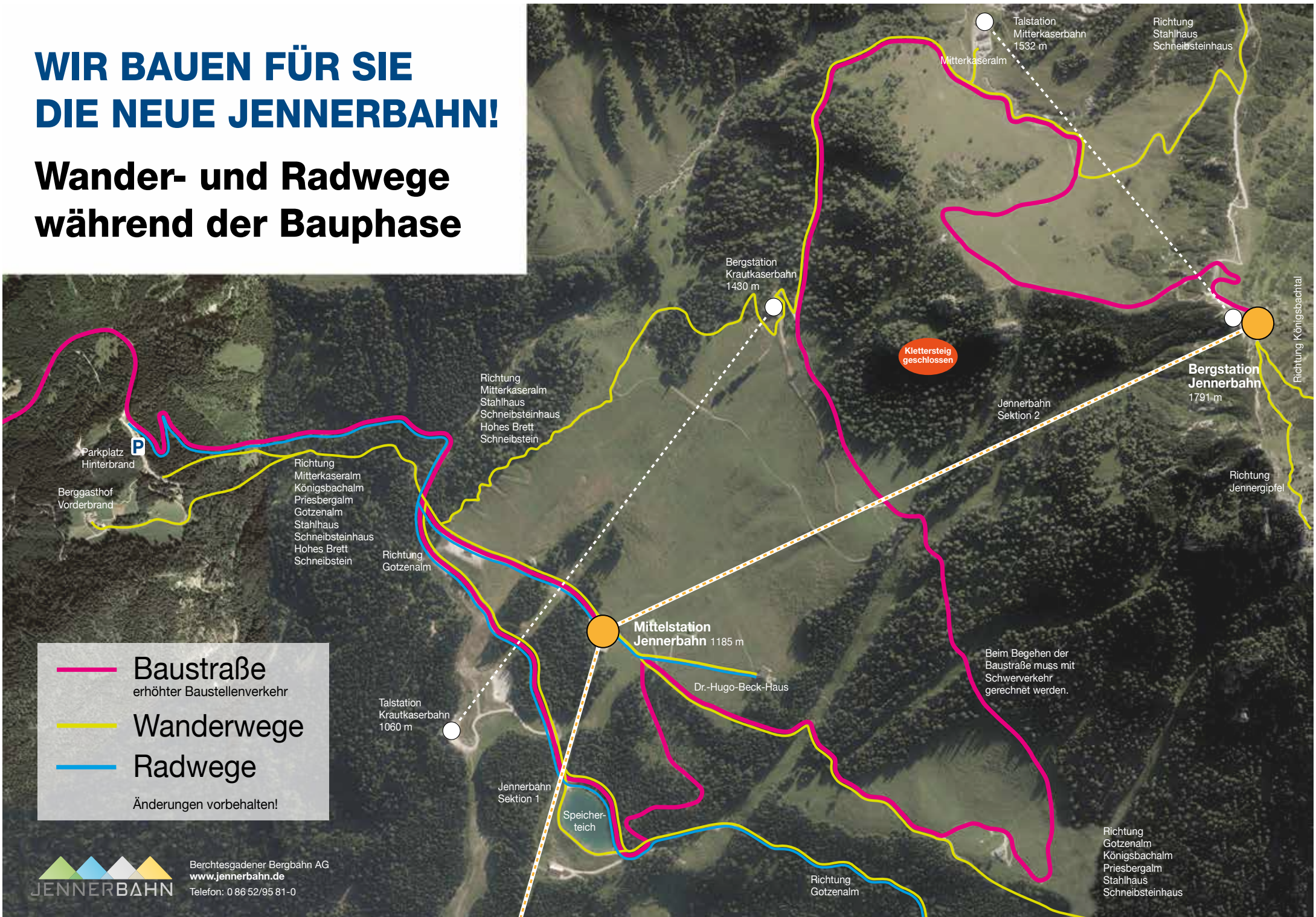
Wir wünschen Ihnen einen schönen Tag am Jenner und freuen uns auf die Fertigstellung der neuen Jennerbahn im Sommer 2018 ... und auf Ihren Besuch!



Ihr Team der
Berchtesgadener Bergbahn AG
www.jennerbahn.de
Telefon: 08652/9581-0

WIR BAUEN FÜR SIE DIE NEUE JENNERBAHN!

Wander- und Radwege während der Bauphase



Baustraße
erhöhter Baustellenverkehr

Wanderwege

Radwege

Änderungen vorbehalten!



Berchtesgadener Bergbahn AG
www.jennerbahn.de
Telefon: 0 86 52/95 81-0